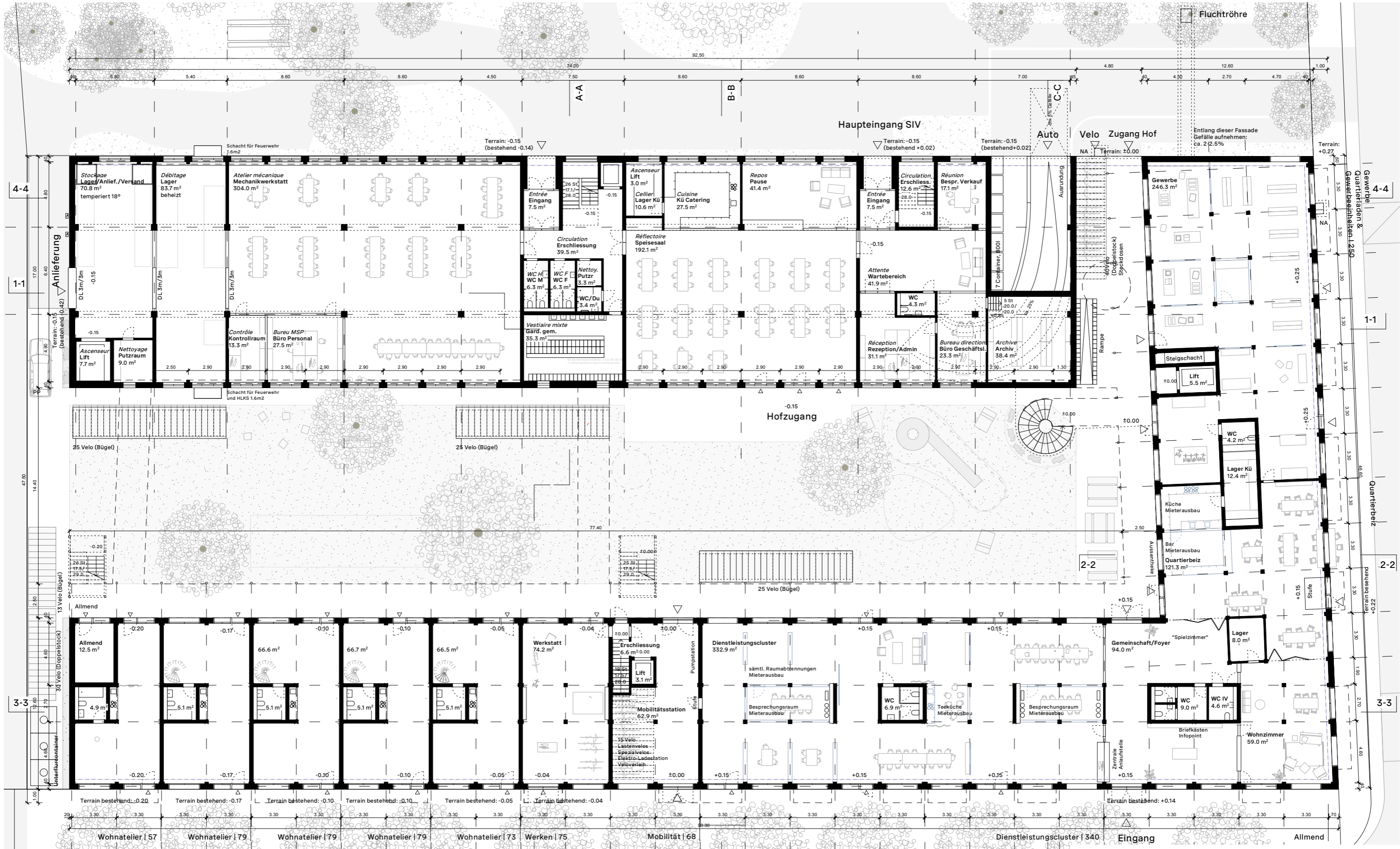


# Fleur de la Champagne

+/- 0.00 = 437.17M.ü.M.

Grundriss Untergeschoss	037_31_250_100	M 1:250 ISO A3
Vorprojekt	Datum I Visum:	22.09.22 IMA
Bauherrschaft: Baugenossenschaft Gurlzenpluss Stiftung ASI/SIV Biel/Bienne	Architektur: Luna Productions Hofurenstrasse 12 8543 Deitingen	Baumanagement: Anderegg Partner Gewerbstrasse 27 4512 Bellach

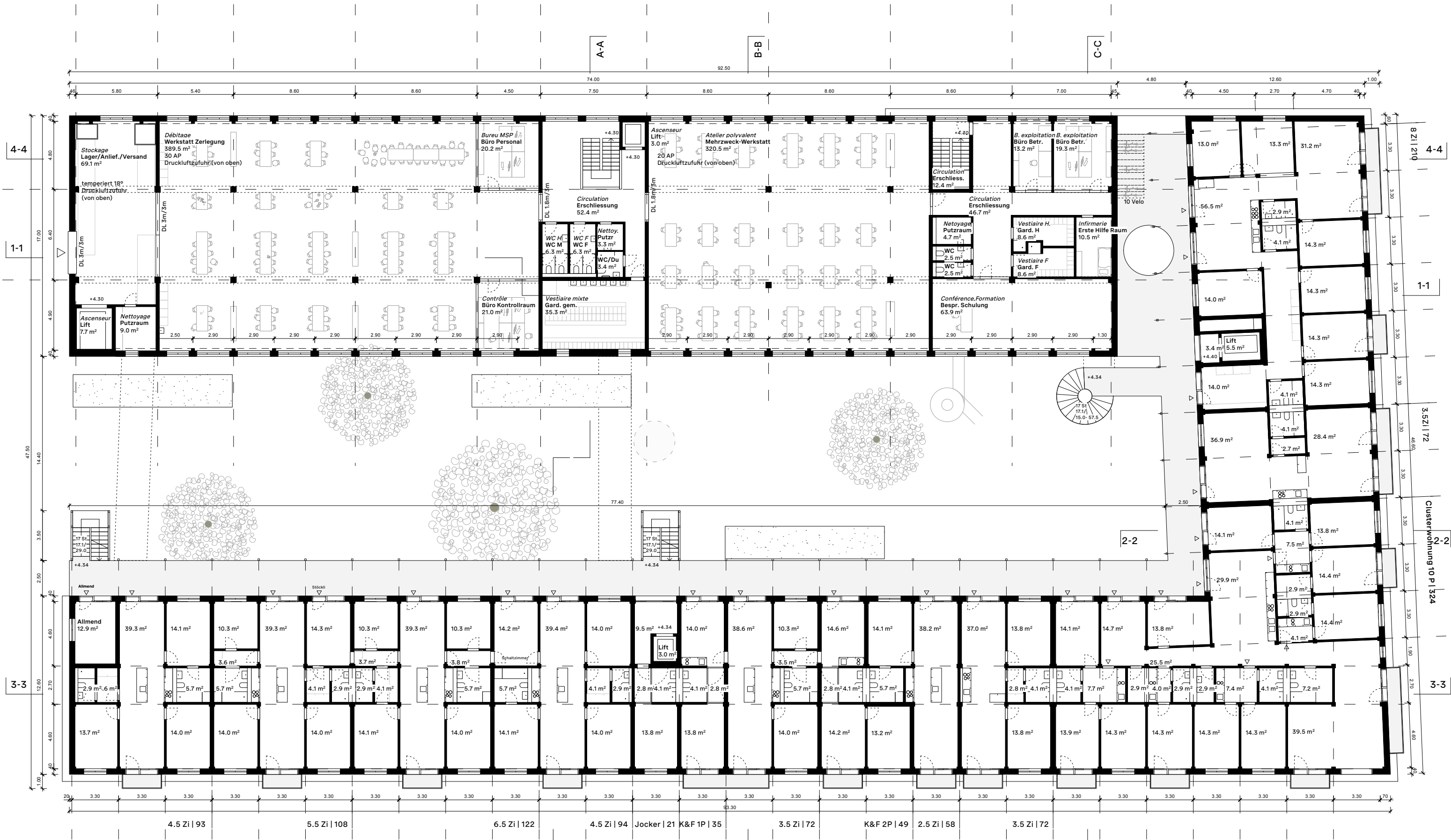


# Fleur de la Champagne

+/- 0.00 = 437.17M.ü.M.

Grundriss Erdgeschoss 037\_31\_250\_110 M 1:250 ISO A3  
 Vorprojekt Datum | Visum: 22.09.22 | MA

Bauherrschaft: Baugenossenschaft Gurzelenpluss  
 Stiftung ASI/SIV Biel/Bienne  
 Architektur: Luna Productions  
 Hofuhrenstrasse 12 8543 Deitingen  
 Baumanagement: Andregg Partner  
 Gewerbestrasse 27 4512 Bellach



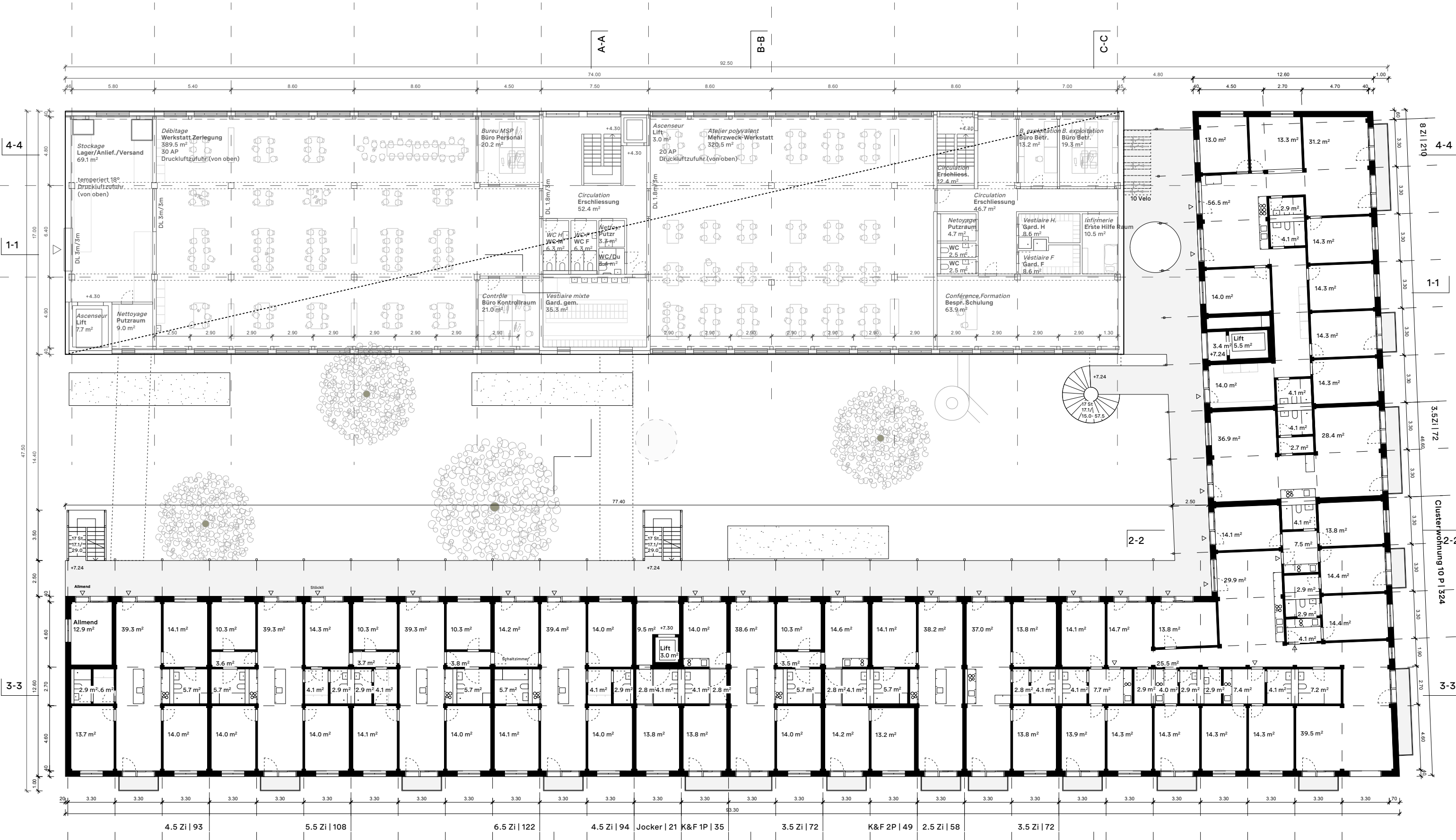
# Fleur de la Champagne

+/- 0.00 = 437.17M.ü.M.

Grundriss 1. Obergeschoss 037\_31\_250\_120 M 1:250 ISO A3

Vorprojekt Datum | Visum: 22.09.22 | MA

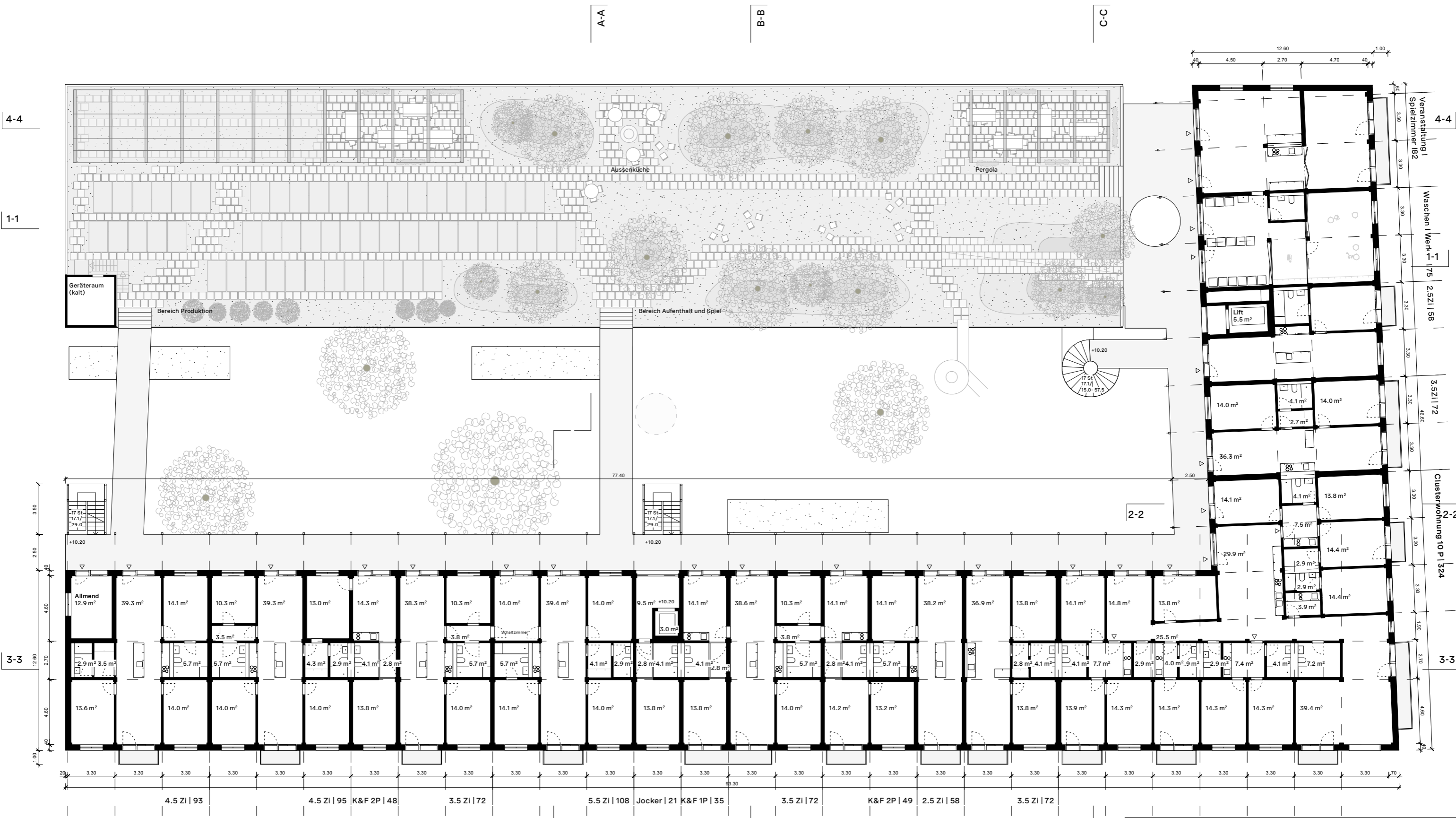
Bauherrschaft: Baugenossenschaft Gurlenzenplus  
 Stiftung ASI/SIV Biel/Bienne  
 Architektur: Luna Productions Hofuhrenstrasse 12 8543 Deitingen  
 Baumanagement: Andereg Partner Gewerbestrasse 27 4512 Bellach



# Fleur de la Champagne

+/- 0.00 = 437.17M.ü.M.

Grundriss 2. Obergeschoss	037_31_250_130	M 1:250 ISO A3
Vorprojekt	Datum I Visum:	22.09.22 IMA
Bauherrschaft: Baugenossenschaft Gurzelenplus Stiftung ASI/SIV Biel/Bienne	Architektur: Luna Productions Hofuhrenstrasse 12 8543 Deitingen	Baumanagement: Anderegg Partner Gewerbstrasse 27 4512 Bellach



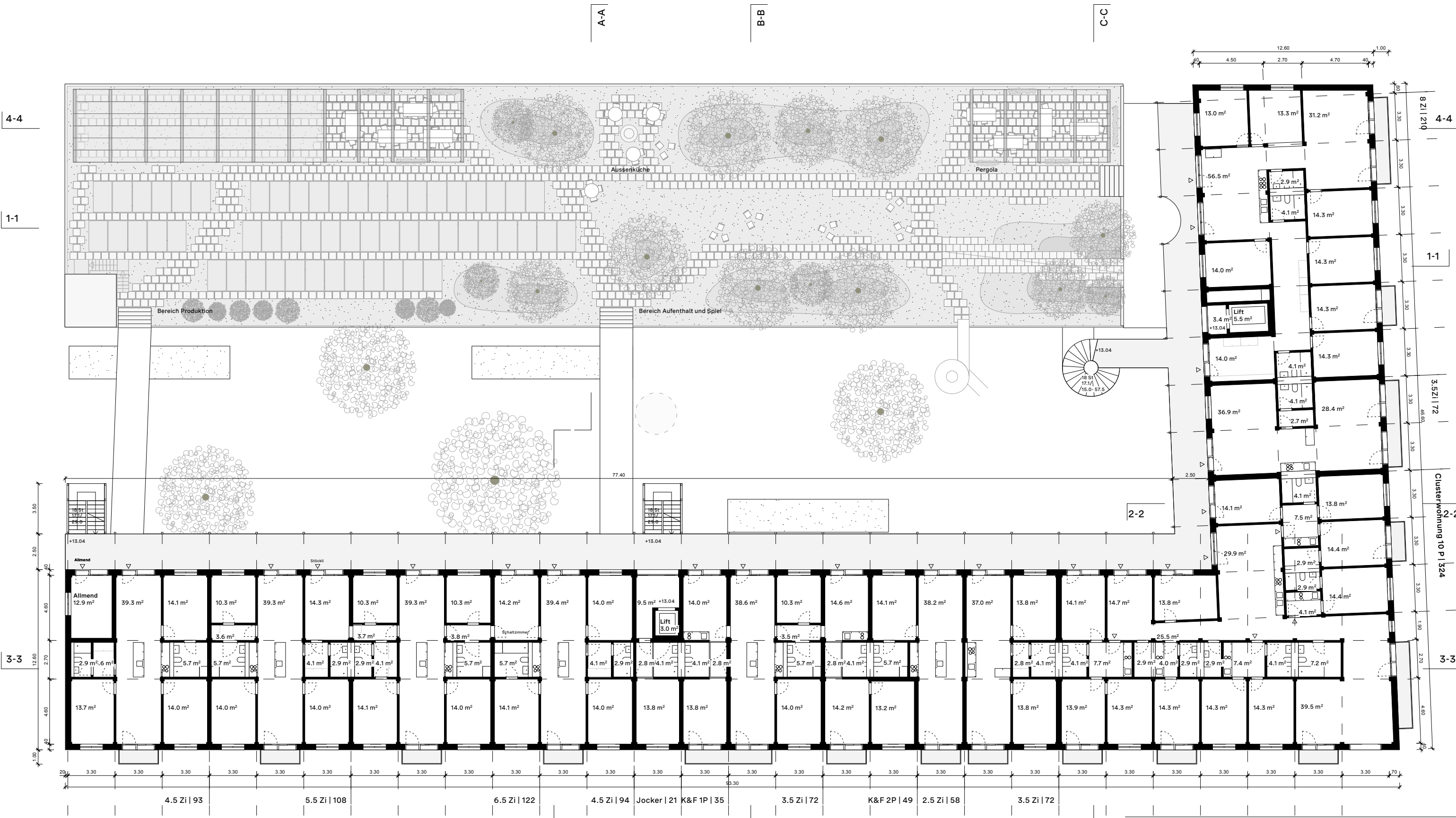
# Fleur de la Champagne

+/- 0.00 = 437.17M.ü.M.

Grundriss 3. Obergeschoss 037\_31\_250\_140 M 1:250 ISO A3

Vorprojekt Datum | Visum: 22.09.22 | MA

Bauherrschaft: Baugenossenschaft Gurzelenplus Stiftung ASI/SIV Biel/Bienne  
 Architektur: Luna Productions Hofuhrenstrasse 12 8543 Deitingen  
 Baumanagement: Andereg Partner Gewerbestrasse 27 4512 Bellach



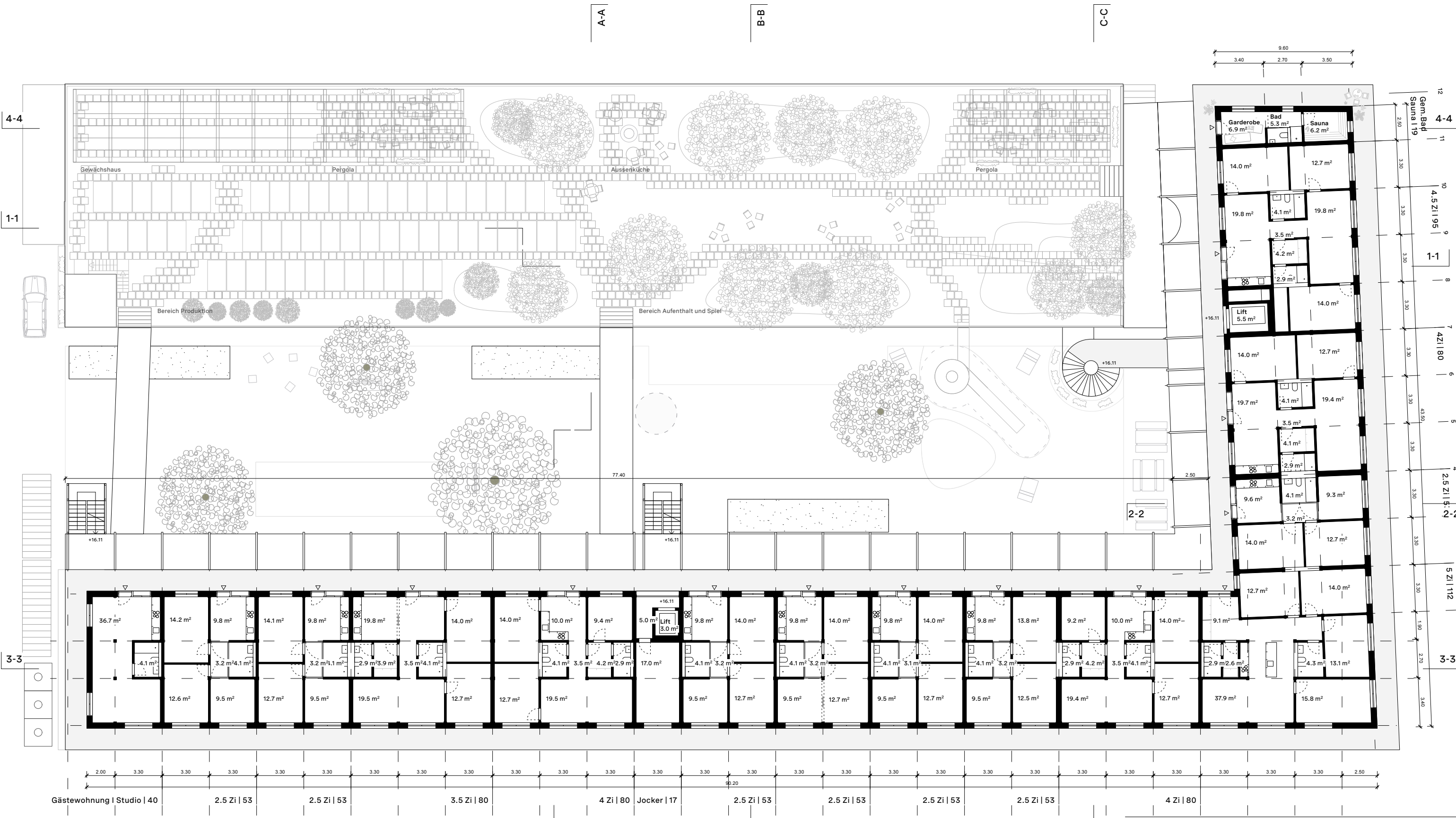
# Fleur de la Champagne

+/- 0.00 = 437.17M.ü.M.

Grundriss 4. Obergeschoss 037\_31\_250\_150 M 1:250 ISO A3

Vorprojekt Datum / Visum: 22.09.22 IMA

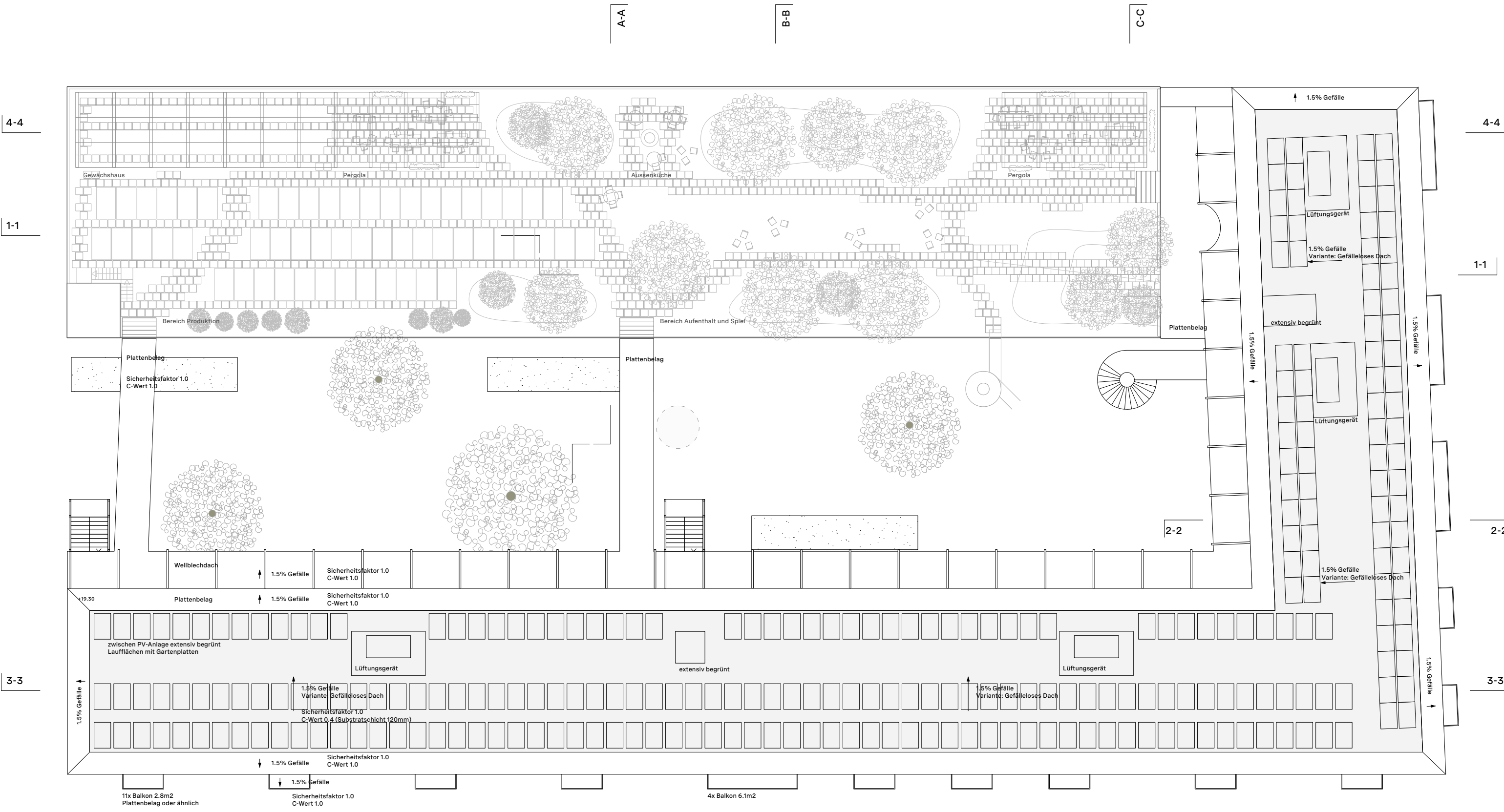
Bauherrschaft: Baugenossenschaft Gurzelenplus Stiftung ASI/SIV Biel/Bienne  
 Architektur: Luna Productions Hofurenstrasse 12 8543 Deitingen  
 Baumanagement: Baumanagement: Anderegg Partner Gewerbestrasse 27 4512 Bellach



# Fleur de la Champagne

+/- 0.00 = 437.17M.ü.M.

Grundriss Attika	037_31_250_160	M 1:250 ISO A3
Vorprojekt	Datum I Visum:	22.09.22 I MA
Bauherrschaft: Baugenossenschaft Gurlzenplus Stiftung ASI/SIV Biel/Bienne	Architektur: Luna Productions Hofuhrenstrasse 12 8543 Deitingen	Baumanagement: Anderegg Partner Gewerbstrasse 27 4512 Bellach



# Fleur de la Champagne

+/- 0.00 = 437.17M.ü.M.



Dachaufsicht	037_31_250_170	M 1:250 ISO A3
Vorprojekt	Datum I Visum:	22.09.22 IMA
Bauherrschaft: Baugenossenschaft Gurzelenplus Stiftung ASI/SIV Biel/Bienne	Architektur: Luna Productions Hofuhrenstrasse 12 8543 Deitingen	Baumanagement: Anderegg Partner Gewerbstrasse 27 4512 Bellach