



Baugenossenschaft  
coopérative d'habitation  
**GURZELENplus**

# « La Fleur »

## Rue des Fleurs sud, Bienne

**Commerce | Service | Ateliers-logements**  
Documentation de location



## Le projet

La coopérative d'habitation GURZELENplus réalise sur la parcelle de la Rue des Fleurs Sud un immeuble d'habitation et d'activités comprenant différentes utilisations résidentielles, des locaux commerciaux et des espaces communs. Les travaux de construction ont pu commencer en juillet 2024 et la durée prévue des travaux est de 2 ans. Le lotissement «La Fleur», pauvre en voitures, situé sur le terrain de la Rue des Fleurs Sud, deviendra un centre vivant dans le quartier de la Champagne et créera de nouveaux logements d'utilité publique pour environ 230 personnes. Le rez-de-chaussée du bâtiment en équerre est conçu comme une surface d'un seul tenant et s'ouvre d'une part sur le quartier et d'autre part sur la cour avec ses ateliers, ses surfaces commerciales et ses espaces communs. Le rez-de-chaussée fait ainsi office de lieu de rencontre vivant et d'élément fédérateur.

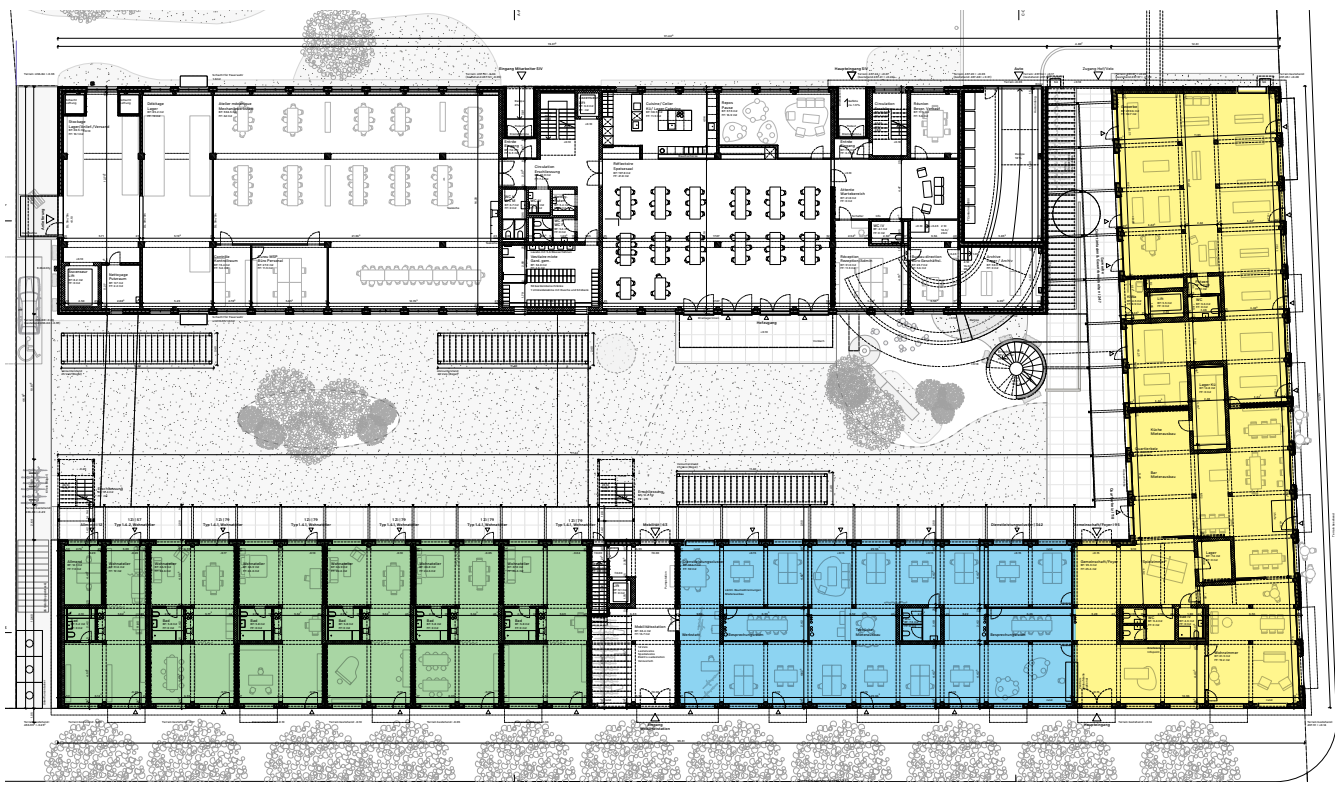
## Situation et accessibilité

«La Fleur» se situe au cœur du quartier de la Champagne – un quartier en pleine mutation.

La desserte par les transports publics est très bonne: en plus des arrêts de bus déjà existants dans les environs, un nouvel arrêt de bus sera construit juste devant le lotissement prévu à la rue du Général-Dufour. La gare la plus proche, celle de Bienne-Mâche, se trouve à environ 1 km et les liaisons avec la gare centrale sont assurées par de nombreuses connexions (bus/train). De nombreux et vastes parkings à vélos et une station de mobilité seront disponibles dans le lotissement. «La Fleur» est un lotissement pauvre en voitures, c'est pourquoi seul un nombre limité de places de parking sont disponibles à la location.

Dans les environs immédiats, la Suze, la nouvelle île et de petits parcs et espaces sportifs offrent des espaces verts et des espaces libres importants.





Commerces (en jaune), services (en bleu), ateliers-logements (en vert)

## Offre de surfaces commerciales et de services

Dans «La Fleur», l'habitat et le travail sont combinés. Différentes surfaces commerciales, des surfaces pour des espaces de co-working et des bureaux ainsi que des ateliers-logements offrent une grande flexibilité. Le concept commercial mise sur la petite échelle et la diversité. L'offre s'oriente vers les besoins du quartier. Des modèles d'approvisionnement alternatifs font partie intégrante du lotissement durable. Pour les besoins de base des futurs habitants, des produits fabriqués localement et de manière durable doivent être proposés sur place.

- La **surface commerciale** en aménagement standard se trouve au rez-de-chaussée le long de la Rue du Faucon et peut être aménagée de manière flexible (p. ex. concepts mixtes avec restauration, magasin de quartier, crèche, etc.) / Plan: marqué en jaune
- L'offre de **surfaces de services** est prévue le long de la Rue du Général-Dufour / Plan: marqué en bleu
- La surface commerciale et de services d'environ 780 m<sup>2</sup> est conçue de manière à ce que différents concepts d'utilisation soient facilement réalisables et séparables les uns des autres.

## Offre d'ateliers-logements

Les ateliers-logements, d'une surface utile de 57 à 79 m<sup>2</sup> et d'une hauteur sous plafond de 4 mètres, sont également situés au rez-de-chaussée (plan: marqué en vert). Ils relient les deux mondes de l'habitat et du travail. Côté rue, les fenêtres deviennent des vitrines, des étalages de marchandises et des installations artistiques. Côté cour intérieure se trouvent les salles d'eau, les petites cuisines et les chambres à coucher, ainsi qu'un accès à la verdure commune.



Nous avons éveillé votre intérêt?  
Veuillez prendre contact avec nous

**Maître d'ouvrage / Contact:**

Coopérative d'habitation  
**GURZELENplus**  
Case postale 180  
2501 Biel/Bienne  
info@gurzelenplus.ch  
032 325 47 41

**Date d'emménagement:**  
Prévu pour l'automne 2026



[gurzelenplus.ch](http://gurzelenplus.ch)